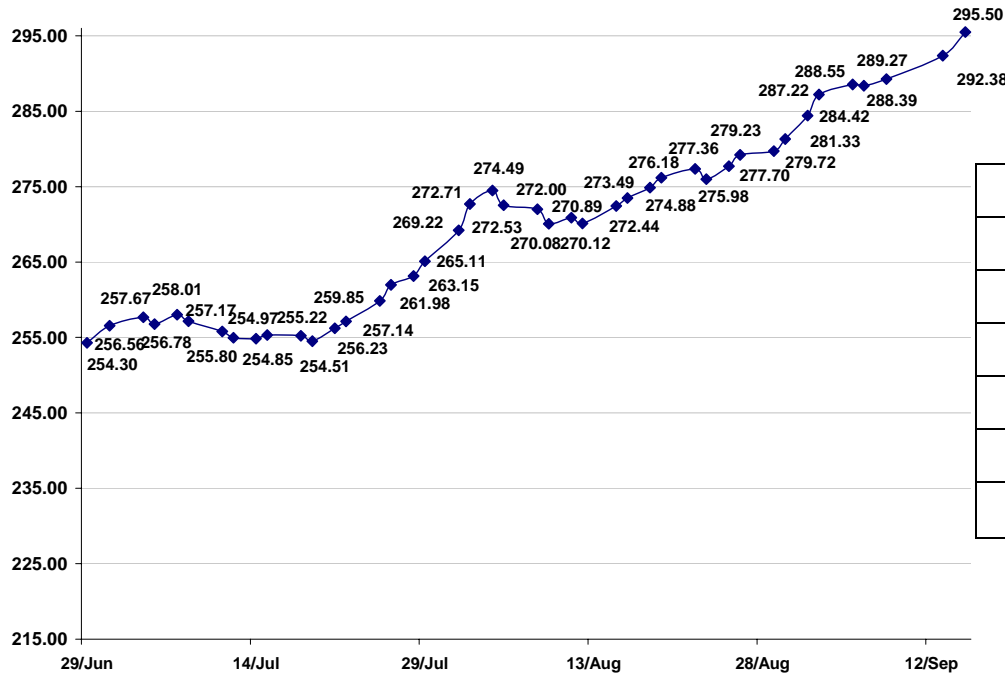


مؤشرات عوده لسوق دمشق للأوراق المالية 15 أيلول 2010

مؤشرات عوده لسوق دمشق لأوراق المالية			
المؤشر	في 15 أيلول	في 13 أيلول	نسبة التغير
مؤشر عوده الرئيسي	295.5	292.38	1.07%
مؤشر عوده للرسملة السوقية	679.95	672.76	1.07%
مؤشر عوده للتداول	285.70	214.95	32.91%

مؤشر عوده الرئيسي



ملخص سوق دمشق في 15 أيلول 2010

125,042,321,900	الرسملة السوقية
79,823,371.50	حجم التداول
50,885	عدد الأسهم المتداولة
353	عدد الصفقات
13	عدد الشركات المتداولة
8	أسهم ارتفعت
5	أسهم انخفضت