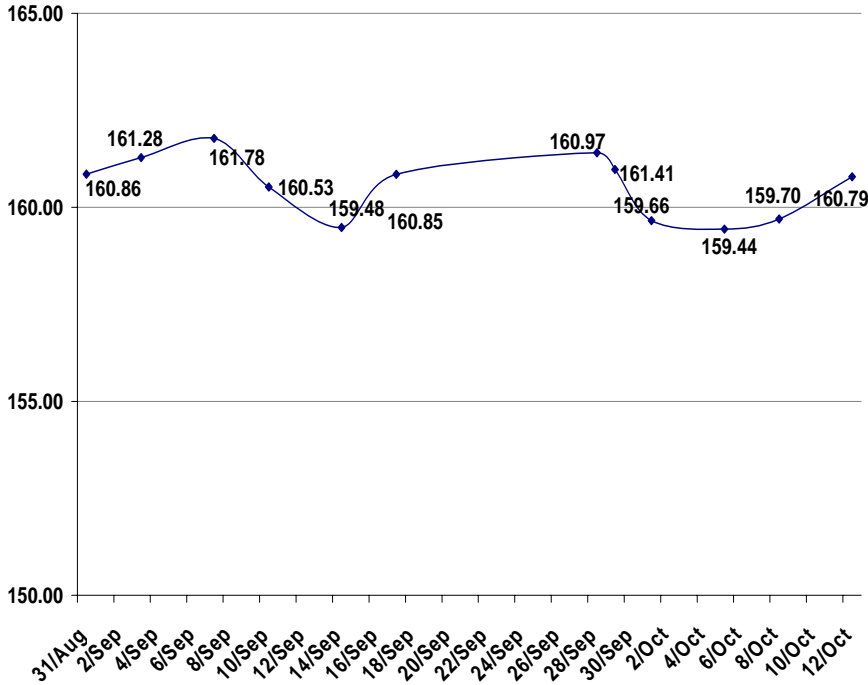


مؤشرات عوده لسوق دمشق للأوراق المالية 12 تشرين الأول 2009

مؤشرات عوده لسوق دمشق لأوراق المالية			
المؤشر	في 12 تشرين الأول	في 08 تشرين الأول	نسبة التغير
مؤشر عوده الرئيسي	160.79	159.70	0.68%
مؤشر عوده للرسملة السوقية	278.98	277.10	0.68%
مؤشر عوده للتداول	201.91	157.47	28.22%

مؤشر عوده الرئيسي



ملخص سوق دمشق في 12 تشرين الأول 2009

51,304,986,363	الرسملة السوقية
22,308,216.50	حجم التداول
23,268	عدد الأسهم المتداولة
94	عدد الصفقات
6	عدد الشركات المتداولة
5	أسهم ارتفعت
0	أسهم انخفضت