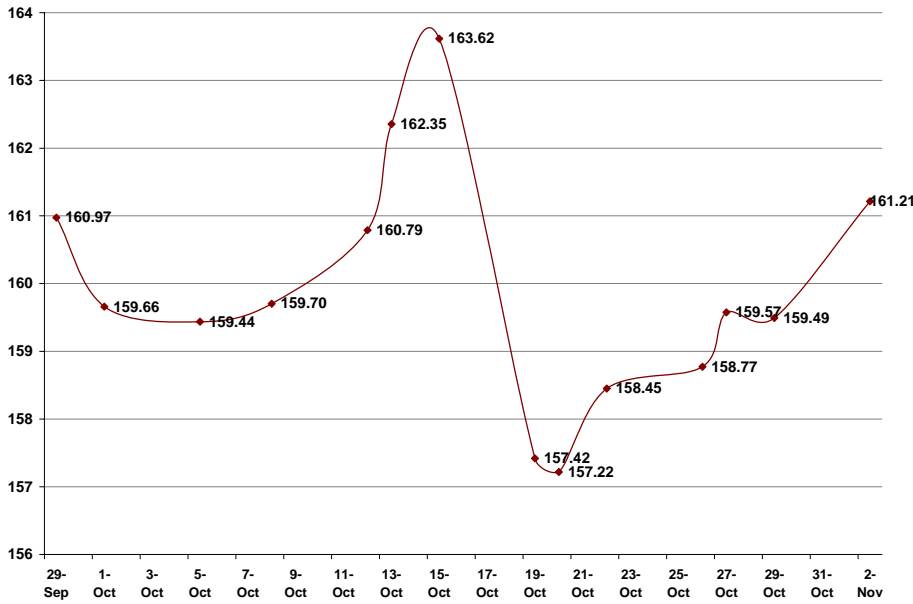


مؤشرات عوده لسوق دمشق للأوراق المالية 02 تشرين الثاني 2009

مؤشرات عوده لسوق دمشق لأوراق المالية			
المؤشر	في 02 تشرين الثاني	في 29 تشرين الأول	نسبة التغير
مؤشر عوده الرئيسي	161.21	159.49	1.08%
مؤشر عوده للرسملة السوقية	279.72	276.74	1.08%
مؤشر عوده للتداول	191.15	256.58	-25.50%

مؤشر عوده الرئيسي



ملخص سوق دمشق في 02 تشرين الثاني 2009

51,440,422,162	الرسملة السوقية
25,417,749.00	حجم التداول
30,526	عدد الأسهم المتداولة
125	عدد الصفقات
7	عدد الشركات المتداولة
6	أسهم ارتفعت
1	أسهم انخفضت