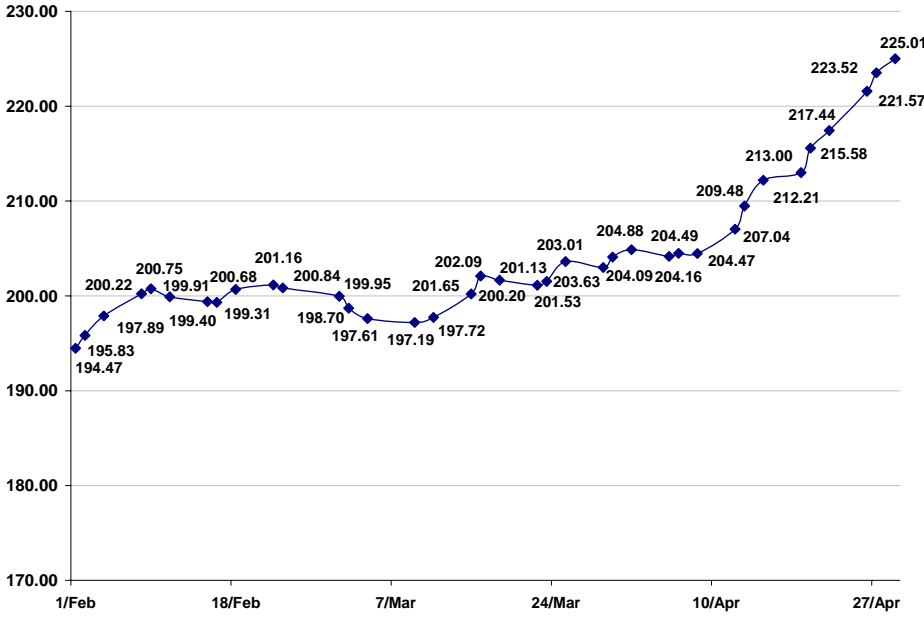


مؤشرات عوده لسوق دمشق للأوراق المالية 29 نيسان 2010

مؤشرات عوده لسوق دمشق لأوراق المالية			
المؤشر	في 29 نيسان	في 27 نيسان	نسبة التغير
مؤشر عوده الرئيسي	225.01	223.52	0.67%
مؤشر عوده للرسملة السوقية	437.25	434.35	0.67%
مؤشر عوده للتداول	141.02	189.62	-25.63%

مؤشر عوده الرئيسي



ملخص سوق دمشق في 29 نيسان 2010

80,409,750,000	الرسملة السوقية
31,232,901.50	حجم التداول
23,423	عدد الأسهم المتداولة
164	عدد الصفقات
11	عدد الشركات المتداولة
7	أسهم ارتفعت
2	أسهم انخفضت