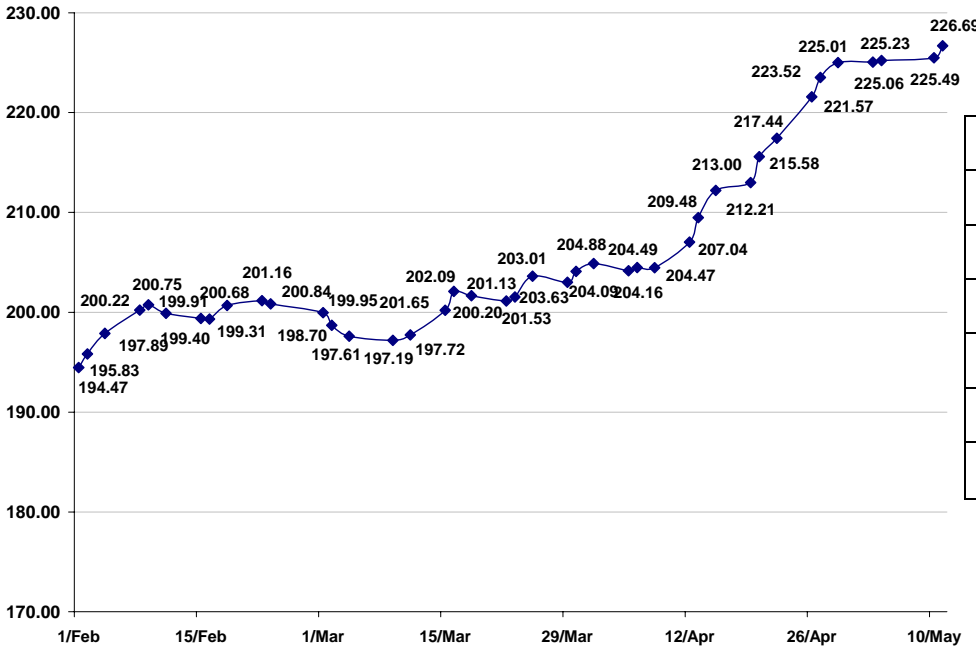


## مؤشرات عوده لسوق دمشق للأوراق المالية 11 أيار 2010

مؤشرات عوده لسوق دمشق لأوراق المالية			
المؤشر	في 11 أيار	في 10 أيار	نسبة التغير
مؤشر عوده الرئيسي	226.69	225.49	0.53%
مؤشر عوده للرسملة السوقية	433.39	431.10	0.53%
مؤشر عوده للتداول	150.66	310.76	-51.52%

### مؤشر عوده الرئيسي



### ملخص سوق دمشق في 11 أيار 2010

79,700,230,000	الرسملة السوقية
33,909,298.00	حجم التداول
27,582	عدد الأسهم المتداولة
150	عدد الصفقات
11	عدد الشركات المتداولة
8	أسهم ارتفعت
3	أسهم انخفضت