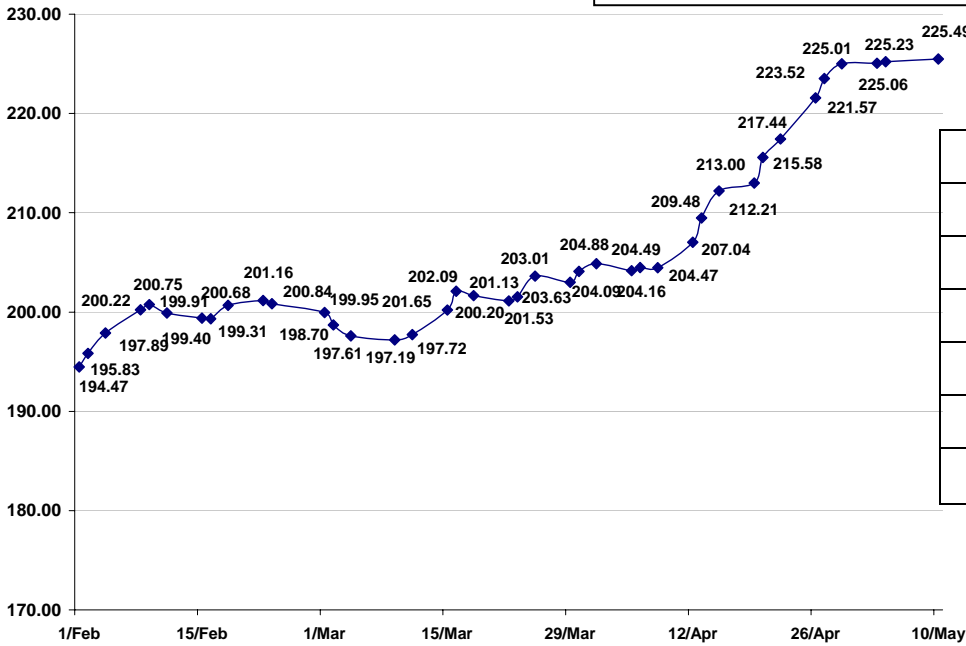


## مؤشرات عوده لسوق دمشق للأوراق المالية 10 أيار 2010

مؤشرات عوده لسوق دمشق لأوراق المالية			
المؤشر	في 10 أيار	في 04 أيار	نسبة التغير
مؤشر عوده الرئيسي*	225.49	225.23	0.12%
مؤشر عوده للرسملة السوقية*	431.10	432.55	-0.33%
مؤشر عوده للتداول	310.76	119.24	160.61%

\* تم الأخذ بعين الاعتبار توزيع أرباح "المصرف الدولي للتجارة والتمويل" في حساب المؤشر

### مؤشر عوده الرئيسي



### ملخص سوق دمشق في 10 أيار 2010

79,279,147,000	الرسملة السوقية
69,696,262.00	حجم التداول
58,479	عدد الأسهم المتداولة
214	عدد الصفقات
12	عدد الشركات المتداولة
8	أسهم ارتفعت
4	أسهم انخفضت